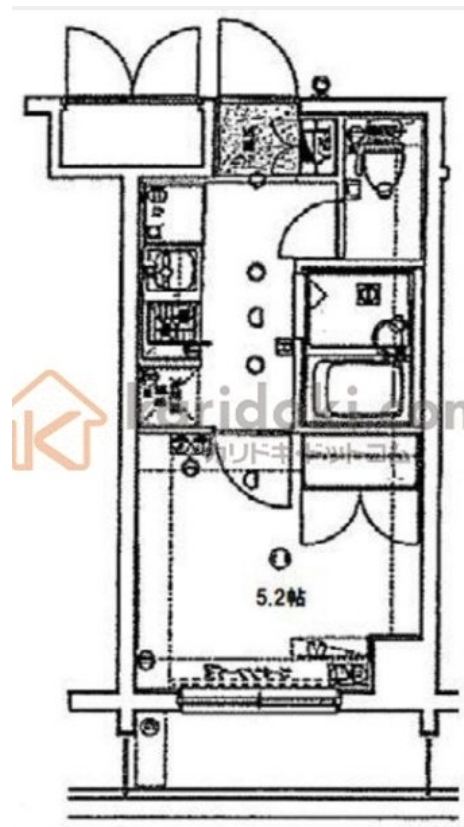


FOR RENT

賃料	管理費等
79,000円	8,000円

当物件は、仲介手数料0円でご紹介させて頂いております。
 まずはお問合せ下さい。



間取り	1K		
敷金	1ヶ月	礼金	無
敷引/償却金	-	保証金	-
物件種別	マンション(居住用)		
建物名・部屋番号	エクセリア神楽坂		
物件所在地	東京都新宿区山吹町		
交通	東京メトロ有楽町線 江戸川橋駅 徒歩4分 東京メトロ東西線 神楽坂駅 徒歩7分		
間取詳細	K(2畳) 洋室(5.2畳)		
構造・規模	鉄筋コンクリート 11階建 6階		
専有面積	20.32㎡	向き	東
築年月	2006年2月	契約期間	2年
損害保険	有 20000円 2年	入居時期	即時
駐車場	近隣駐車場 35000円/月 ~ 駐輪場		
設備	24時間換気システム, 2口コンロ, B S, C A T V, C A T Vインターネット, C S, T Vインターホン, イ		
その他費用	[一時金] 24時間安心サポート: 19440円 事務手数料: 5400円 鍵交換代: 27000円		
入居諸条件	ペット相談		
保証会社	必須 賃料総額の30%		
備考			

図面と現況が異なる場合は現況が優先となります。

間取りの「S」はサービスルーム(納戸)です。

情報更新日2017年8月24日

No.i5200



東京都知事(1)第98541号

株式会社カリドキ・ドットコム

東京都千代田区飯田橋3丁目6-8 飯田橋T&Sビル6F
 TEL:03-3265-2250 FAX:03-3265-2251
 E-mail: iidabashi@karidoki.com
 URL: http://karidoki.com

取引態様	手数料負担の割合	貸主	借主
仲介先物	手数料配分の割合	元付	客付