

FOR RENT

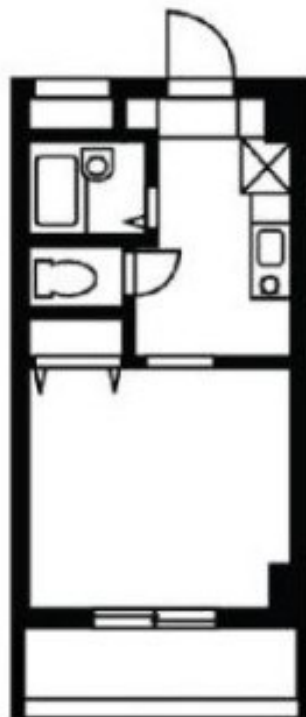
賃料	管理費等
79,000円	5,000円

当物件は、仲介手数料を半額でご紹介させて頂いております。
 まずはお問合せ下さい。

【外観】



【間取り図】



図面と現況が異なる場合は現況が優先となります。

間取りの「S」はサービスルーム(納戸)です。

間取り	1K		
敷金	1ヶ月	礼金	1ヶ月
敷引/償却金	-	保証金	-
物件種別	マンション(居住用)		
建物名・部屋番号	グランディルエスイ		
物件所在地	東京都新宿区山吹町 339		
交通	東京メトロ東西線 神楽坂駅 徒歩10分 東京メトロ有楽町線 江戸川橋駅 徒歩5分		
間取詳細	洋室(6畳) K(2畳)		
構造・規模	鉄筋コンクリート 6階建 2階		
専有面積	21.05㎡	向き	南
築年月	2000年12月	契約期間	2年
損害保険	有 20000円 2年	入居時期	即時
駐車場	近隣駐車場 40000円/月 ~ 駐輪場		
設備	エレベーター 敷地内ゴミ置き場 宅配BOX ガスコンロ設置済 ガスキッチン バス・トイレ別 浴室乾燥		
その他費用	[一時金] ADサポート: 29160円 鍵交換: 21600円		
入居諸条件	ペット相談		
保証会社	必須 初期: 総賃料30パーセント 月額: 600円 総賃料1パーセント		
備考			

情報更新日2018年7月9日

No.i6009

お問合せ先



東京都知事(1)第98541号

株式会社カリドキ・ドットコム

東京都千代田区飯田橋3丁目6-8 飯田橋T&Sビル6F
 TEL:03-3265-2250 FAX:03-3265-2251
 E-mail: iidabashi@karidoki.com
 URL: http://karidoki.com



携帯サイトから物件詳細を閲覧できます!

取引態様	手数料負担の割合	貸主	借主
仲介先物	手数料配分の割合	元付	客付