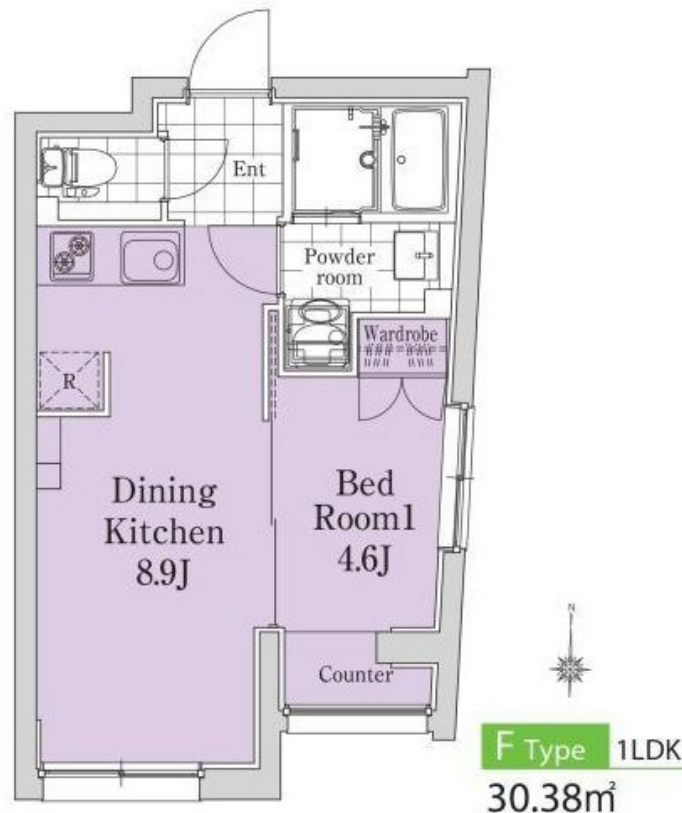


FOR RENT

賃料	管理費等
127,000円	8,000円

初期費用の分割ローンやクレジットカードでの決済も可能です。物件の詳細や初期費用・ご入居日・家賃交渉についてはご遠慮無くご相談下さい。詳しくはお問い合わせ下さい。



間取り	1LDK		
敷金	1ヶ月	礼金	1ヶ月
敷引/償却金	-	保証金	-
物件種別	マンション(居住用)		
建物名・部屋番号	SOU早稲田山吹町		
物件所在地	東京都新宿区山吹町		
交通	東京メトロ有楽町線 江戸川橋駅 徒歩6分 東京メトロ東西線 神楽坂駅 徒歩10分		
間取詳細	洋室(4.6畳) LDK(8.9畳)		
構造・規模	鉄筋コンクリート 6階建 4階		
専有面積	30.38㎡	向き	南
築年月	2017年2月	契約期間	2年
損害保険	有 18000円 2年	入居時期	即時
駐車場	近隣駐車場 35000円/月~		
設備	24時間換気システム, 2口コンロ, B S, C S, T Vインターホン, インターホン, ウォークインクローゼット		
その他費用	[一時金] 鍵交換代: 16200円 [月次費用] 賃料引落手数料/月額: 162円		
入居諸条件			
保証会社	必須 賃料等総額の40%		
備考	九段下・飯田橋・神楽坂に特化しておりますのでこのエリアは当店におまかせ下さい。		

図面と現況が異なる場合は現況が優先となります。

間取りの「S」はサービスルーム(納戸)です。

情報更新日2018年1月20日

No.i6607



東京都知事(1)第98541号

株式会社カリドキ・ドットコム

東京都千代田区飯田橋3丁目6-8 飯田橋T&Sビル6F
 TEL:03-3265-2250 FAX:03-3265-2251
 E-mail: iidabashi@karidoki.com
 URL: http://karidoki.com



携帯サイトから物件詳細を閲覧できます!

取引態様	手数料負担の割合	貸主	借主
仲介先物	手数料配分の割合	元付	客付