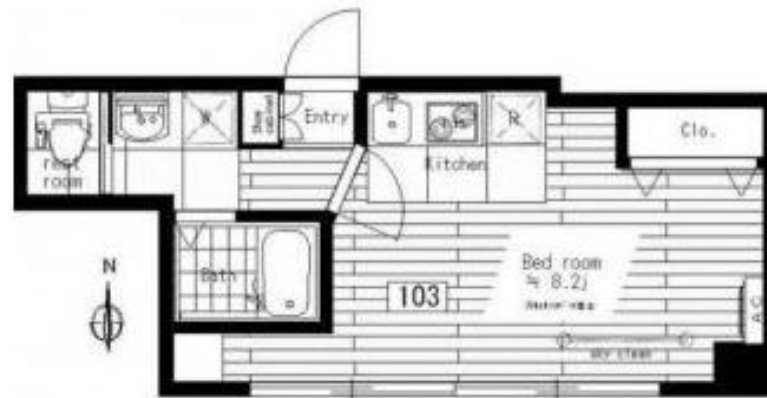


# FOR RENT

賃料	管理費等
72,000円	3,000円

カリドキ・ドットコム 飯田橋店では、飯田橋を中心として都内全域に学生様向けのワンルーム物件から社会人様向けの分譲マンションまで様々なタイプの物件を、賃貸物件取扱専門店ならではの幅広い情報量と経験をもっ



間取り	1R		
敷金	1ヶ月	礼金	1ヶ月
敷引/償却金	-	保証金	-
物件種別	マンション(居住用)		
建物名・部屋番号			
物件所在地	東京都文京区関口1丁目		
交通	東京メトロ東西線 早稲田(東京メトロ)駅 徒歩8分 東京メトロ有楽町線 江戸川橋駅 徒歩9分		
間取詳細	洋室(8.2畳)		
構造・規模	鉄筋コンクリート 5階建 1階		
専有面積	21.4㎡	向き	南
築年月	1988年6月	契約期間	2年
損害保険	有 15000円 2年	入居時期	2018年2月上旬
駐車場	近隣駐車場 35000円/月 ~ 駐輪場 バイク置き場		
設備	24時間換気システム, 2口コンロ, TVインターホン, インターホン, エアコン, エアコン全室, ガスキッチ		
その他費用			
入居諸条件			
保証会社			
備考			

図面と現況が異なる場合は現況が優先となります。 間取りの「S」はサービスルーム(納戸)です。

情報更新日2018年1月18日

No.i6718



東京都知事(1)第98541号

## 株式会社カリドキ・ドットコム

東京都千代田区飯田橋3丁目6-8 飯田橋T&Sビル6F  
 TEL:03-3265-2250 FAX:03-3265-2251  
 E-mail: iidabashi@karidoki.com  
 URL: http://karidoki.com



携帯サイトから物件詳細を閲覧できます!

取引態様	手数料負担の割合	貸主	借主
	仲介先物	手数料配分の割合	元付 客付