

# FOR RENT

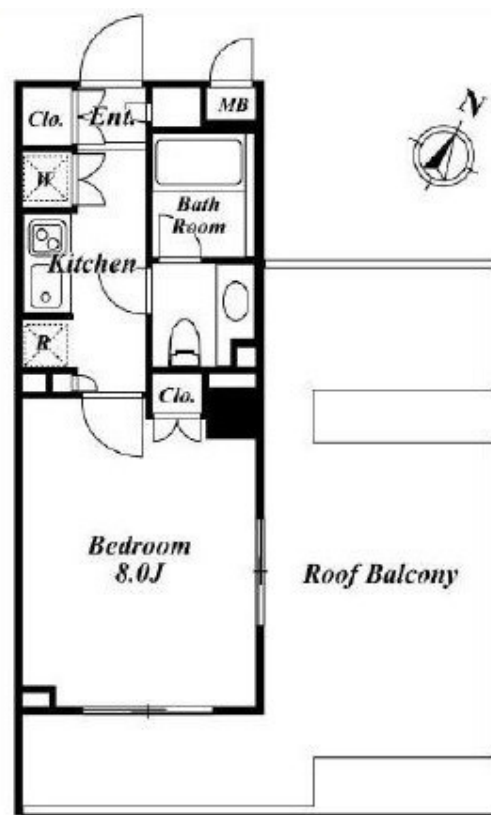
賃料	管理費等
109,000円	9,000円

カリドキ・ドットコムでは、23区を中心として都内全域に学生様向けのワンルーム物件から社会人様向けの分譲マンションまで様々なタイプの物件を、賃貸物件取扱専門店ならではの幅広い情報量と経験をもって、お客様

【外観】



【間取り図】



図面と現況が異なる場合は現況が優先となります。

間取りの「S」はサービスルーム(納戸)です。

間取り	1K		
敷金	1ヶ月	礼金	1ヶ月
敷引/償却金	-	保証金	-
物件種別	マンション(居住用)		
建物名・部屋番号	プレミアステージ市ヶ谷河田町		
物件所在地	東京都新宿区住吉町		
交通	都営新宿線 曙橋駅 徒歩3分 都営大江戸線 若松河田駅 徒歩8分		
間取詳細	洋室(8畳) K(2畳)		
構造・規模	鉄筋コンクリート 8階建 6階		
専有面積	26.83㎡	向き	南東
築年月	2005年7月	契約期間	2年
損害保険	有 20000円 2年	入居時期	即時
駐車場	近隣駐車場 40000円/月~		
設備	24時間換気システム, 2口コンロ, B S, C A T V, C A T Vインターネット, C S, T Vインターホン, イ		
その他費用			
入居諸条件	ペット相談		
保証会社	必須 初回保証料: 総賃料の50%		
備考			

情報更新日2018年10月19日

No.i7252

お問合せ先



東京都知事(1)第98541号

## 株式会社カリドキ・ドットコム

東京都千代田区飯田橋3丁目6-8 飯田橋T&Sビル6F  
 TEL:03-3265-2250 FAX:03-3265-2251  
 E-mail: iidabashi@karidoki.com  
 URL: http://karidoki.com



携帯サイトから物件詳細を閲覧できます!

取引態様	手数料負担の割合	貸主	借主
仲介先物	手数料配分の割合	元付	客付