

# FOR RENT

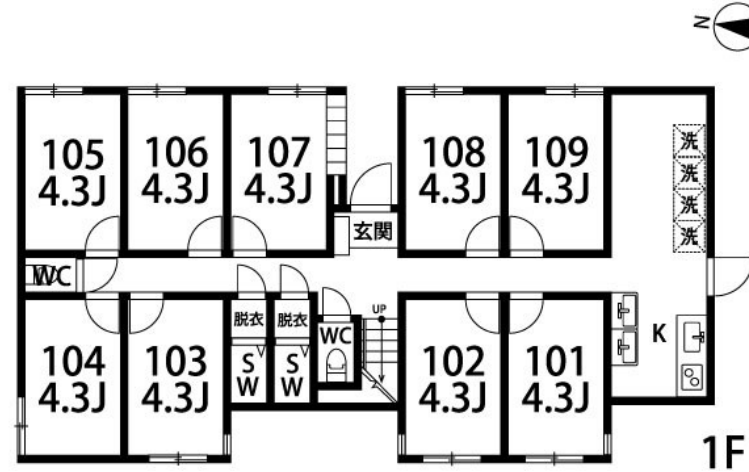
|         |         |
|---------|---------|
| 賃料      | 管理費等    |
| 14,200円 | 30,800円 |

カリドキ・ドットコムでは、23区を中心として都内全域に学生様向けのワンルーム物件やシェアハウスから社会人様向けの分譲マンションまで様々なタイプの物件を、賃貸物件取扱専門店ならではの幅広い情報量と経験を

【外観】



【間取り図】



|          |  |      |          |
|----------|--|------|----------|
| 間取り      | 1R   |      |          |
| 敷金       | 無  | 礼金   | 無        |
| 敷引/償却金   | -  | 保証金  | 無        |
| 物件種別     | アパート(居住用)  |      |          |
| 建物名・部屋番号 | アパートメントシェアハウス氷川台 107号室                           |      |          |
| 物件所在地    | 東京都練馬区平和台1丁目                                     |      |          |
| 交通       | 東京メトロ有楽町線 氷川台駅 徒歩15分<br>東京メトロ副都心線 平和台(東京)駅 徒歩14分 |      |          |
| 間取詳細     |  |      |          |
| 構造・規模    | 木造2階建1階  |      |          |
| 専有面積     | 7.08㎡  | 向き   |          |
| 築年月      | 2017年4月  | 契約期間 | 定期借家契約1年 |
| 損害保険     | 有 6000円1年  | 入居時期 | 即時       |
| 駐車場      | 近隣駐車場 20000円/月 ~ 駐輪場                             |      |          |
| 設備       | エレベーター 敷地内ゴミ置き場 システムキッチン 2口コンロ ガスキッチン 脱衣所 シャワー   |      |          |
| その他費用    |  |      |          |
| 入居諸条件    | 性別女性限定 法人相談                                      |      |          |
| 保証会社     | 必須 初回:10,000円、月々月額総支払の2%                         |      |          |
| 備考       |  |      |          |

図面と現況が異なる場合は現況が優先となります。

間取りの「S」はサービスルーム(納戸)です。

情報更新日2019年4月25日

No.sh0023



東京都知事(1)第98541号

## 株式会社カリドキ・ドットコム

東京都千代田区飯田橋3丁目6-8 飯田橋T&Sビル6F  
 TEL:03-3265-2250 FAX:03-3265-2251  
 E-mail: iidabashi@karidoki.com  
 URL: http://karidoki.com



携帯サイトから物件詳細を閲覧できます!

|          |          |    |    |
|----------|----------|----|----|
| 取引態様     | 手数料負担の割合 | 貸主 | 借主 |
| 仲介元付(専任) | 手数料配分の割合 | 元付 | 客付 |