

# FOR RENT

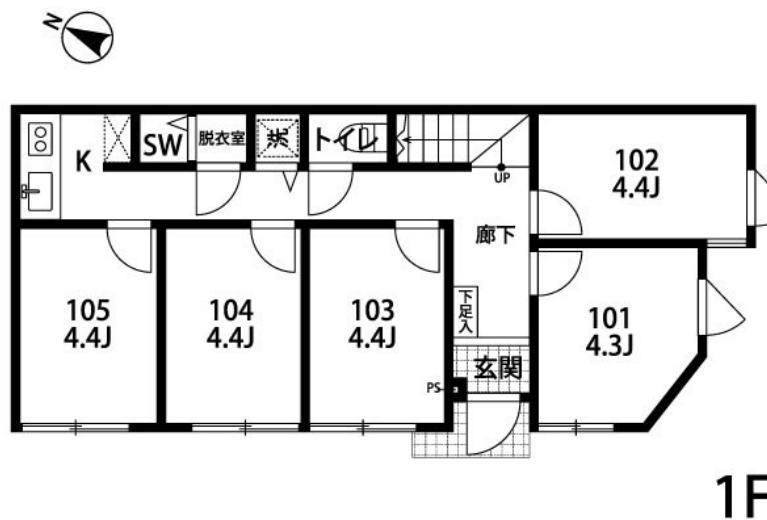
賃料	管理費等
16,200円	30,800円

インターネット募集物件は全てお取り扱いしております。  
 まずはお問合せ下さい。

【外観】



【間取り図】



間取り	1R		
敷金	無	礼金	無
敷引/償却金	-	保証金	無
物件種別	アパート(居住用)		
建物名・部屋番号	アパートメントシェアハウス石神井公園 105号室		
物件所在地	東京都練馬区石神井町6丁目		
交通	西武池袋線 石神井公園駅 徒歩9分 西武池袋線 練馬高野台駅 徒歩21分		
間取詳細	洋室(4.4畳)		
構造・規模	木造 2階建 1階		
専有面積	7.25㎡	向き	
築年月	2015年12月	契約期間	定期借家契約 1年
損害保険	有 6000円 1年	入居時期	即時
駐車場	近隣駐車場 20000円/月 ~ 駐輪場		
設備	敷地内ゴミ置き場 システムキッチン 2口コンロ ガスキッチン 脱衣所 温水洗浄便座 洗面台		
その他費用			
入居諸条件	性別女性限定 法人相談		
保証会社	必須 初回:10,000円、月々月額総支払の2% or 初回:月額総支払の50%、年1回10,000円		
備考	インターネット募集物件は全てお取り扱いしております。 まずはお問合せ下さい。		

図面と現況が異なる場合は現況が優先となります。

間取りの「S」はサービスルーム(納戸)です。

情報更新日2019年4月20日

No.sh0040



東京都知事(1)第98541号

## 株式会社カリドキ・ドットコム

東京都千代田区飯田橋3丁目6-8 飯田橋T&Sビル6F  
 TEL:03-3265-2250 FAX:03-3265-2251  
 E-mail: iidabashi@karidoki.com  
 URL: http://karidoki.com



携帯サイトから物件詳細を閲覧できます!

取引態様	手数料負担の割合	貸主	借主
仲介元付(専任)	手数料配分の割合	元付	客付