

FOR RENT

賃料	管理費等
14,000円	31,000円

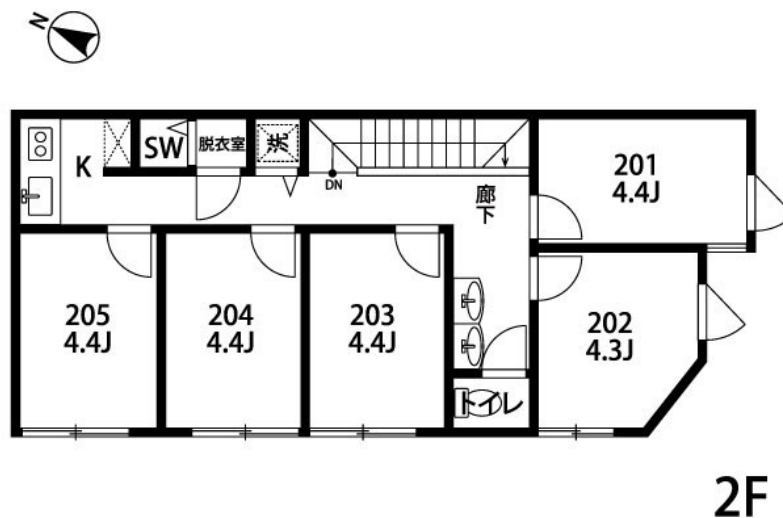
完全個室タイプ（鍵付き）になります。

大きな公園があるということで、ファミリー層への人気が非常に高いことがわかる。その一方、駅前の商店街には飲食店が多く、チェーン店から昔ながらの個人経営の飲食店まで充実。ビジネスパーソンにもかなり過ごしや

【外観】



【間取り図】



間取り	1R		
敷金	無	礼金	無
敷引/償却金	-	保証金	無
物件種別	アパート		
建物名・部屋番号	アパートメントシェアハウス石神井公園 203号室		
物件所在地	東京都練馬区石神井町6丁目32-23		
交通	西武池袋線 石神井公園駅 徒歩9分 西武池袋線 練馬高野台駅 徒歩21分		
間取詳細	洋室(4.4畳)		
構造・規模	木造 2階建 2階		
専有面積	7.25㎡	向き	
築年月	2015年12月	契約期間	定期借家契約 1年
損害保険	有 6,000円 12ヶ月	入居時期	即時
駐車場	近隣駐車場 20000円/月 ~ 駐輪場		
設備	2口コンロ, IHクッキングヒーター, TVインターホン, インターホン, エアコン, エアコン全室, カーテン		
その他費用			
入居諸条件	性別女性限定 法人相談 単身限定		
保証会社	必須 支払賃料(光熱費含む)総額の30% 月額口座引落手数料:500円 年間更新保証料:10,000円		
備考	個室タイプ（鍵付き）になります。 各個室に【TV・冷蔵庫・ベッド・机・椅子・TVモニターフォン・エアコン・カーテン】が付いております。		

図面と現況が異なる場合は現況が優先となります。

間取りの「S」はサービスルーム(納戸)です。

情報更新日2020年11月20日

No.sh0043



東京都知事(1)第98541号

カリドキ・ドットコム

東京都新宿区新宿1丁目8番4号近鉄新宿御苑ビル
TEL:03-5367-9120 FAX:03-5367-9121
E-mail: shinjukui@karidoki.com
URL: https://karidoki.com



携帯サイトから物件詳細を閲覧できます！

取引態様	手数料負担の割合	貸主	借主
仲介元付(専任)	手数料配分の割合	元付	客付