

FOR RENT

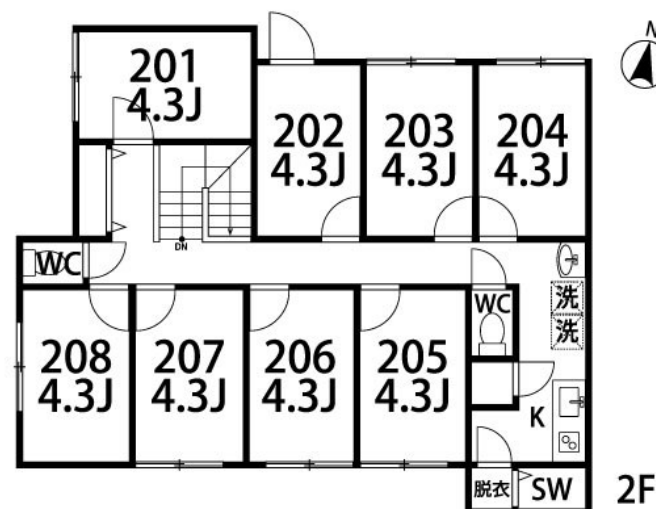
賃料	管理費等
21,200円	30,800円

カリドキ・ドットコムでは、23区を中心として都内全域に学生様向けのワンルーム物件やシェアハウスから社会人様向けの分譲マンションまで様々なタイプの物件を、賃貸物件取扱専門店ならではの幅広い情報量と経験を

【外観】



【間取り図】



間取り	1R		
敷金	無	礼金	無
敷引/償却金	-	保証金	無
物件種別	アパート(居住用)		
建物名・部屋番号	アパートメントシェアハウス沼袋 208号室		
物件所在地	東京都中野区江古田 4丁目		
交通	西武新宿線 沼袋駅 徒歩9分 西武新宿線 野方駅 徒歩14分		
間取詳細			
構造・規模	木造 2階建 2階		
専有面積	7.08㎡	向き	
築年月	2017年3月	契約期間	定期借家契約 1年
損害保険	有 6000円 1年	入居時期	即時
駐車場	近隣駐車場 25000円/月 ~ 駐輪場		
設備	敷地内ゴミ置き場 システムキッチン 2口コンロ ガスキッチン 脱衣所 温水洗浄便座 洗面台		
その他費用			
入居諸条件	性別女性限定 法人相談		
保証会社	必須 初回:10,000円、月々月額総支払の2% or 初回:月額総支払の50%、年1回10,000円		
備考			

図面と現況が異なる場合は現況が優先となります。

間取りの「S」はサービスルーム(納戸)です。

情報更新日2019年2月19日

No.sh0069



東京都知事(1)第98541号

株式会社カリドキ・ドットコム

東京都千代田区飯田橋3丁目6-8 飯田橋T&Sビル6F
 TEL:03-3265-2250 FAX:03-3265-2251
 E-mail: iidabashi@karidoki.com
 URL: http://karidoki.com



携帯サイトから物件詳細を閲覧できます!

取引態様	手数料負担の割合	貸主	借主
仲介元付(専任)	手数料配分の割合	元付	客付