

FOR RENT

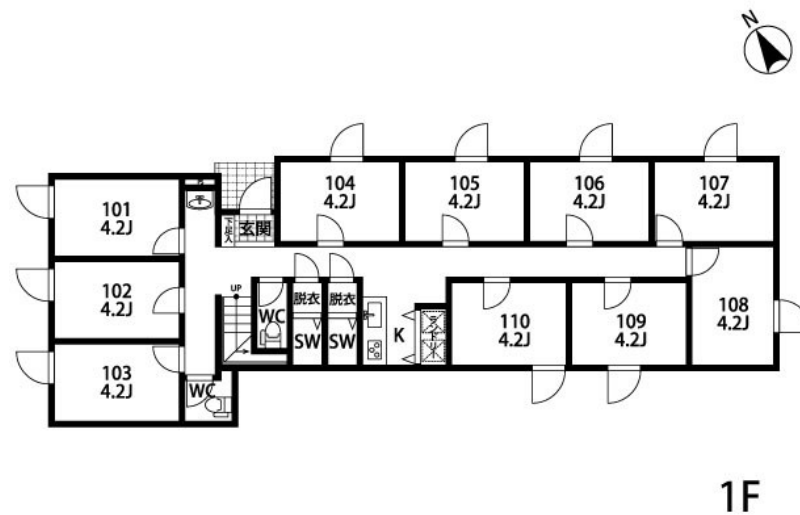
賃料	管理費等
24,200円	30,800円

初期費用のクレジットカードでの決済も可能です。物件の詳細や初期費用・ご入居日についてはご遠慮無くご相談下さい。詳しくはお問い合わせ下さい。

【外観】



【間取り図】



間取り	1R		
敷金	無	礼金	無
敷引/償却金	-	保証金	無
物件種別	アパート(居住用)		
建物名・部屋番号	アパートメントシェアハウス永福町 110号室		
物件所在地	東京都杉並区和泉3丁目		
交通	京王井の頭線 永福町駅 徒歩10分 東京メトロ丸ノ内線 方南町駅 徒歩15分		
間取詳細			
構造・規模	木造 2階建 1階		
専有面積	7.01㎡	向き	
築年月	2016年3月	契約期間	定期借家契約 1年
損害保険	有 6000円 1年	入居時期	2019年8月上旬予定
駐車場	近隣駐車場 30000円/月 ~ 駐輪場		
設備	24時間ゴミ出し可 敷地内ゴミ置き場 システムキッチン ガスコンロ設置済 2口コンロ		
その他費用			
入居諸条件	性別女性限定 法人相談		
保証会社	必須 初回: 10,000円、月々月額総支払の2%		
備考	初期費用のクレジットカードでの決済も可能です。物件の詳細や初期費用・ご入居日についてはご遠慮無くご相談下さい。詳しくはお問い合わせ下さい。		

図面と現況が異なる場合は現況が優先となります。

間取りの「S」はサービスルーム(納戸)です。

情報更新日2019年7月9日

No.sh0114

お問合せ先



東京都知事(1)第98541号

株式会社カリドキ・ドットコム

東京都新宿区新宿1丁目8番4号近鉄新宿御苑ビル
TEL:03-5367-9120 FAX:03-5367-9121
E-mail: shinjukui@karidoki.com
URL: http://karidoki.com



携帯サイトから物件詳細を閲覧できます!

取引態様	手数料負担の割合	貸主	借主
仲介元付(専任)	手数料配分の割合	元付	客付