

# FOR RENT

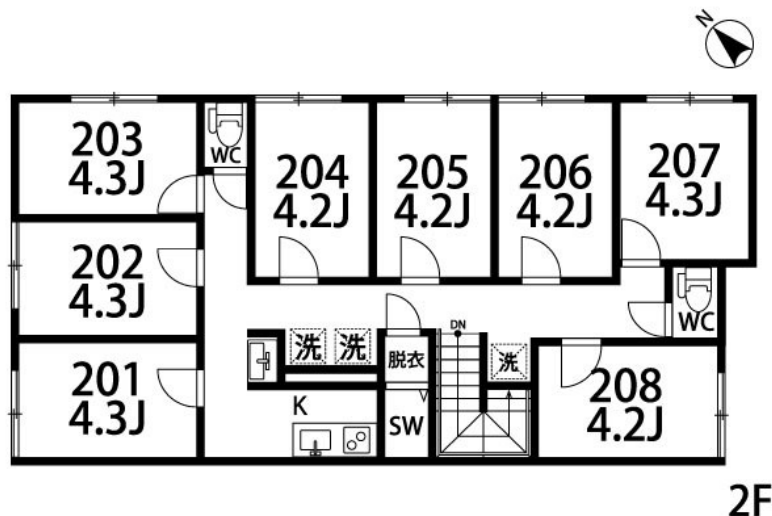
賃料	管理費等
22,200円	31,000円

カリドキ・ドットコムでは、23区を中心として都内全域に学生様向けのワンルーム物件やシェアハウスから社会人様向けの分譲マンションまで様々なタイプの物件を、賃貸物件取扱専門店ならではの幅広い情報量と経験を

【外観】



【間取り図】



間取り	1R		
敷金	無	礼金	無
敷引/償却金	-	保証金	無
物件種別	アパート(居住用)		
建物名・部屋番号	アパートメントシェアハウス沼袋 203号室		
物件所在地	東京都中野区沼袋3丁目		
交通	西武新宿線 沼袋駅 徒歩4分 中央・総武線各停 中野(東京)駅 徒歩17分		
間取詳細			
構造・規模	木造2階建2階		
専有面積	7.06㎡	向き	
築年月	2016年7月	契約期間	定期借家契約1年
損害保険	有 6000円1年	入居時期	2019年11月中旬予定
駐車場	近隣駐車場 30000円/月 ~ 駐輪場		
設備	敷地内ゴミ置き場 システムキッチン 2口コンロ ガスキッチン 脱衣所 シャワー 洗面台 洗面所独立		
その他費用			
入居諸条件	性別女性限定 法人相談		
保証会社	必須 初回:10,000円、月々月額総支払の2%		
備考	カリドキ・ドットコムでは、23区を中心として都内全域に学生様向けのワンルーム物件やシェアハウスから社会人様向けの分譲マンションまで様々なタイプの物件を、賃貸物件取扱専門店ならではの幅広い情報量と経験をもって、お客様にご満足して頂けるまでじっくりお部屋探しにお付き合いさせていただきます!		

図面と現況が異なる場合は現況が優先となります。

間取りの「S」はサービスルーム(納戸)です。

情報更新日2019年9月16日

No.sh0136



東京都知事(1)第98541号

## 株式会社カリドキ・ドットコム

東京都新宿区新宿1丁目8番4号近鉄新宿御苑ビル  
 TEL:03-5367-9120 FAX:03-5367-9121  
 E-mail: shinjukui@karidoki.com  
 URL: http://karidoki.com



携帯サイトから物件詳細を閲覧できます!

取引態様	手数料負担の割合	貸主	借主
仲介元付(専任)	手数料配分の割合	元付	客付